



مجتمع آموزشی، پژوهشی و درمانی پیامبر اعظم (ص)
بندرعباس

سیکل سل

(بیماری سلول داسی شکل)



سلول خونی نرمال

سلول خونی داسی شکل

شناسنامه پمفلت آموزشی کد: B.E:1401/07/30-0074

عنوان	سیکل سل
تهیه کننده	پوریا سالاری
تایید کننده	کمیته آموزش به بیمار
سال تهیه	۱۴۰۱/۰۷/۳۰
سال بازنگری	۱۴۰۴/۰۱/۱۵
ناظر کیفی: سوپروایزر آموزش سلامت	
تأیید کننده علمی: آقای دکتر محمدرضا اوزی- فوق تخصص خون و انکولوژی	



کلید اصلی درمان بیماران مبتلا به بیماری سیکل سل این است که از بروز حملات جلوگیری شود. مهمترین اقدام لازم، آموزش بیمار و خانواده در مورد عوارض آن می باشد که شامل موارد زیر است:

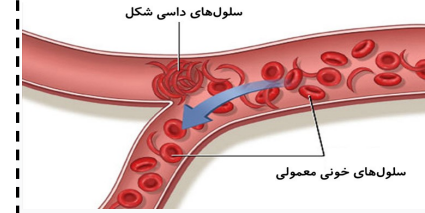
- واکسیناسیون
- پیشگیری از عفونت ها
- پیشگیری از کم آبی در مواردی مانند بروز اسهال و کم آبی در فعالیت ورزشی و گرما زدگی و پیشگیری از درد
- مراجعه به مراکز درمانی بدنیاال بروز حملات حاد
- درمان به موقع جراحتهای پا، پوشیدن کفشهای مناسب، پوشیدن جورابهای کتانی تا زمان التیام زخم ها
- درمورد عوارض ومشکلات بینایی دریک نوجوان هوشیارباشید (مانند: ضعف بینایی، تغییرات دربینایی - کاهش دید در فواصل دور در واقع ضعف در دوربینی) به همین منظور معاینات چشم به صورت سالیانه پیگیری شود.

- اجتناب از استرس
- ورزش منظم واحتیاط درانجام بیش ازاندازه آن
- تجویز مکمل های فولیک اسید روزانه وداشتن رژیم غذایی مناسب.

منابع :

- پروتکل درمانی سیکل سل دکتر آریتا آذر کیوان و همکاران
- ترجمه زاهدی و همکاران ، راهنمای پرستاری اختلالات هموگلوبین، آمیوو، ادیت ۱۳۹۶، انتشارات فرهنگ پارس، چاپ اول
- ترجمه محمد علیها ژاله ، پرستاری داخلی جراحی(بیماری های خون) برونر و سودارت ۲۰۱۸، انتشارات جامعه نگر ویراست ۱۴ ام، چاپ ششم، ۱۴۰۰

عوارض کم خونی سیکل سل :



- درد
- زخم های مزمن در پا
- بیماری های چشمی
- سنگ های کیسه صفرا
- تاخیر در رشد و بلوغ کودکان
- نارسایی کلیه و دیگر ارگان ها
- انواع عفونت ها
- سگته مغزی در کودکان
- سگته مغزی خونریزی دهنده در بزرگسالان

در مان بیماری های سیکل سل :

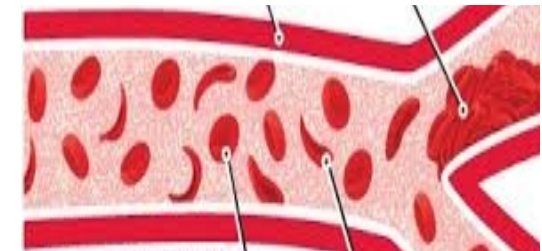
- تجویز دارو برای کاهش درد و تب
- برای پیشگیری از عوارض؛ ترانسفوزیون خون
- دریافت اکسیژن
- آنتی بیوتیک
- علاوه بر همه موارد بالا درمانهای حمایتی



بیماری سیکل سل آنمی یا کم خونی داسی شکل یک بیماری ژنتیکی است که در آن بجای گلبول های قرمز طبیعی که به شکل دیسک هستند شکل آنها تغییر کرده و به شکل حلال ماه و یا یک داس در می آیند. برخلاف سلول ها با هموگلوبین طبیعی، که بیش از ۱۲۰ روز زنده هستند، سلول های داسی بعد از ۱۰-۲۰ روز از بین می روند. این روند طی یک دوره مزمن منجر به بروز کم خونی می گردد.

این گلبول های داسی شکل در درون رگ های خونی به هم می چسبند و مسیر رگ را مسدود می کنند و این انسداد موجب درد، اختلال عملکرد و آسیب به بافت های بدن و افزایش احتمال عفونت می شود.

کودکی که جهش ژنتیکی را از هر دو والدین را به ارث می برد، بیماری سلول داسی شکل مبتلا خواهد شد.



تشخیص :

• آزمایشات شمارش سلولهای خونی

• روئیت لام خون محیطی

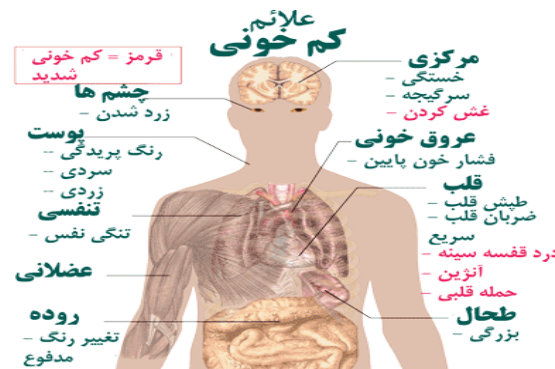
• الکتروفورز هموگلوبین

نشانه ها و علائم :

علائم و نشانه های کم خونی داسی شکل متفاوت است در برخی از بیماران علائم خفیف و ملایم و در بعضی از بیماران علائم بسیار شدید است بطوریکه برای درمان نیاز به بستری در بیمارستان دارند. در بیماری سیکل سل شایع ترین شکایت مربوط به کم خونی و درد است. سایر علائم و نشانه ها بستگی به بروز عوارض بیماری در فرد دارد.

علائم مرتبط به کم خونی :

- خستگی
- سرگیجه
- تپش قلبسر درد
- سردی دست و پا
- تورم دردناک دست و پا
- درد قفسه سینه
- تنگی نفس حین فعالیت
- رنگ پریدگی



درد در بیماری سیکل سل اغلب نشانه یک حمله است. درد ناشی از

حملات می تواند حاد یا مزمن باشد.

شایع ترین محل های درد :

- استخوان بازو
- ساق پا
- ران

درد در محل های نزدیک مفصل آرنج و زانو علائمی شبیه به رماتیسم مفصلی و آرتریت عفونی می دهد درد های شکمی حاد می تواند بیمار را در معرض جراحی شکم قرار دهد.

عوامل موثر در بروز حملات درد :

- استرس روحی
- عفونت
- سرما و گرما
- صعود به ارتفاعات
- فعالیت زیاد
- کم آبی

